

LE KILIAN : UNE AUTRE INTERPRETATION

A côté de la version officielle des géologues, il existe une autre explication à l'originalité du Kilian par rapport aux autres volcans de la chaîne des puys

Je la tire d'un vieux document chiné dans une brocante

Il faut remonter à une période plus récente que l'âge des volcans : c'est à dire vers 1600 avant Jésus Christ.

A cette époque existait une cité très en avance sur son époque : l'Atlantide

Ses savants avaient prévu la venue d'une éruption qui serait suivie d'un tsunami géant qui submergerait leur cité

Les dirigeants décidèrent que les forces vives de leur peuple seraient mises à l'abri dans une gigantesque grotte dont on avait détecté l'existence dans leur sous sol et qui disposait de ressources inépuisables

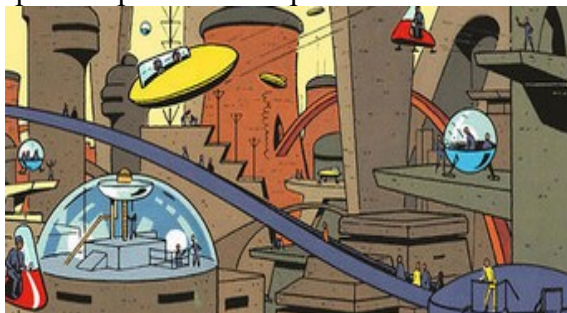
Les forces vives, c'était la jeunesse et les savants de tous âges.

Quand les signes annonciateurs de l'éruption survinrent, les élus descendirent dans la grotte dans laquelle on avait préalablement installé tous les moyens techniques nécessaires.

L'entrée de la grotte fut scellée, l'éruption survint et l'Atlantide devint une légende.



Les survivants, dans leur grotte, décidèrent qu'ils devaient émigrer sur une autre planète, plus hospitalière. Ils mirent au point des vaisseaux spatiaux pour les transporter



Le jour venu, une explosion ouvrit un trou dans le plafond de la grotte et les astronefs s'envolèrent à travers. Soit qu'une nouvelle explosion ait été programmée pour faire disparaître toute trace des Atlantes, soit que la nature ait d'elle même comblé l'orifice, il ne reste plus qu'une gigantesque dépression que l'on peut situer à l'emplacement du Kilian.



Bien sûr aucun scientifique digne de ce nom ne validera cette version, qui, si elle est parvenue jusqu'à nous, prouve que tous les Atlantes sacrifiés n'ont pas péri...